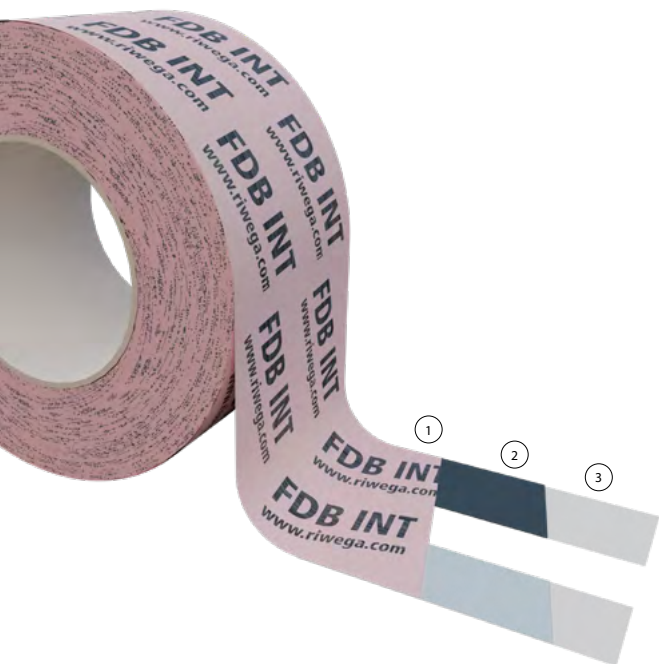
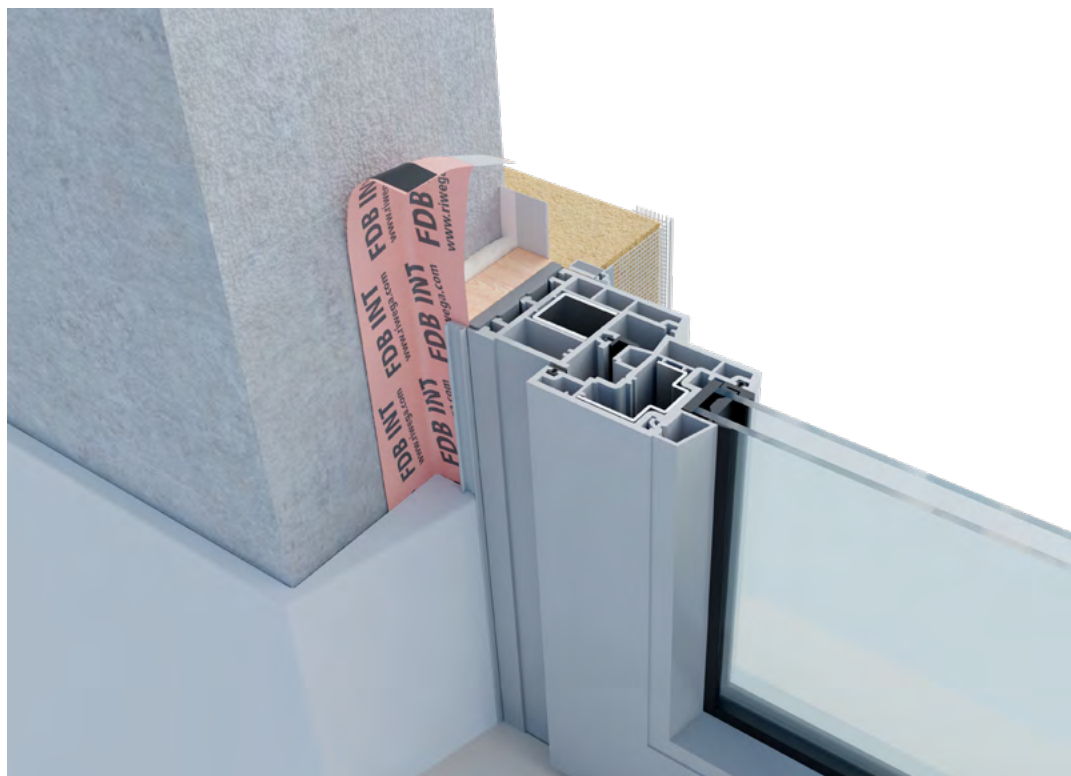


FDB INT

PUNCTE FORTE PE SCURT

Etanșarea perfectă la interior a ferestrelor și ușilor

- Bandă adezivă de control vapori
- Utilizare la interior, ideală pentru reglarea trecerii vaporilor
- Impermeabilizează la vânt zona de îmbinare a ferestrelor
- Suprafață adaptată pentru zonele care necesită tencuire
- Disponibilă în câteva variante pentru a asigura etanșeitatea pe orice suprafață de lucru



Caracteristici:



Compoziție:

- ① TNT in PET.PE.PET
- ② Bandă butilică / bandă acrilică
- ③ Căptușeală din silicon

Coduri și dimensiuni

Variantă	Cod	Dimensiuni (mmxm)	Cutie (buc.)	Palet (cutii)
FDB INT AC 75	02045512	75x30	5	96
FDB INT AC 100	02045513	100x30	4	96
FDB INT AC 150	02045514	150x30	4	96
FDB INT AC+AC 75	02045522	75x30	5	96
FDB INT AC+AC 100	02045523	100x30	4	96
FDB INT AC+AC 150	02045524	150x30	4	96
FDB INT AC+BU 75	02045532	75x25	5	96
FDB INT AC+BU 100	02045533	100x25	4	96
FDB INT AC+BU 150	02045534	150x25	2	96

Date tehnice

Adeziv		acrilic/butilic
Material suport adeziv		PET.PE.PET
Grosime	DIN 53855	0,49 mm
Valoare SD	EN ISO 12572	~40 m
Etanșeitate la aer	EN 1026	$a_n \leq 0,1$
Rezistență la tracțiune MD/CD*	EN 12311-1	300 / 55 N/50mm
Alungirea la rupere MD/CD*	EN 12311-1	25 / 135 %
Clasa de reacție la foc	EN 13501-1	E
Temperatura de lucru		+5°C / +40°C
Rezistența la temperaturi		-40°C / +80°C
Stabilitate UV		a nu se expune la razele UV
Depozitare		uscat, ferit de razele UV
Perioada de depozitare		max. 24 luni

*MD = longitudinal CD = transversal

Riwega Srl declină orice responsabilitate privind utilizarea improprie a produsului.